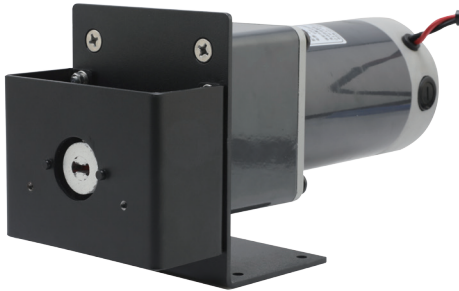


Z90、J90系列ODM蠕动泵

- (1) Z90M (直流电机, 面板安装)
- (2) Z90D (直流电机, 底板安装)
- (3) J90M (交流电机, 面板安装)
- (4) J90D (交流电机, 底板安装)



面板安装



底板安装

■使用高品质90型直流或交流减速电机, 固定转速 (最高达560rpm), 转速精度误差 $\leq\pm 10\%$, 通电即转, 配合简易固定支架, 具有控制简单, 安装空间紧凑, 噪音低、皮实耐用等特点, 主要在仪器、设备中配套使用;

■能够匹配雷弗YZ15、YZ25、YT15、YT25、KZ25、DT15系列系列等多款高性能泵头;

■可面板固定或底板固定, 安装方便, 可靠性强;

■选配雷弗直流电机、交流电机控制器, 手动控制蠕动泵的转速、启停等动作;

电机规格

90型直流减速电机 (有刷)	电源	DC24V/90W DC12V/90W
转速 (rpm)		186、240、370、460、560
寿命		> 2000小时
转速精度误差		$\leq\pm 10\%$
工作环境		温度0°C-40°C, 湿度 < 80%
安装方式		底板 \ 面板

90型交流减速电机	电源	AC220V/90W
转速 (rpm)		208、250、347、417、
寿命		> 5000小时
转速精度误差		$\leq\pm 10\%$
工作环境		温度0°C-40°C, 湿度 < 80%
安装方式		底板 \ 面板

适用泵头

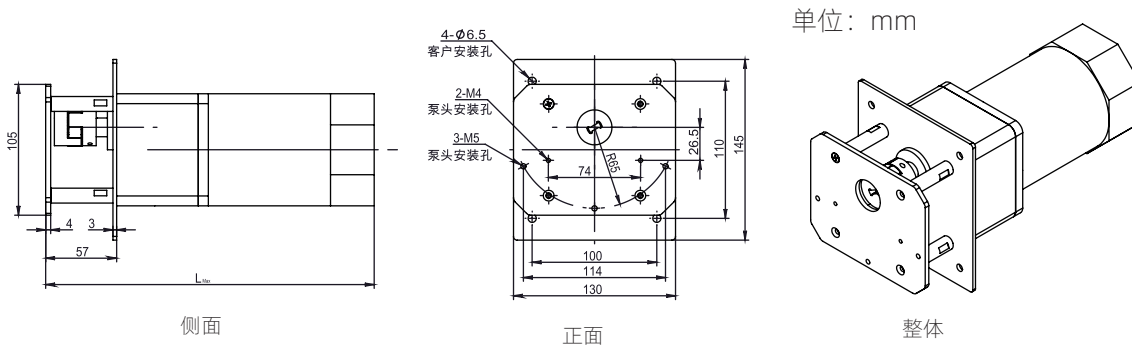
KZ25	KZ25-L	YZ15\YZ25
		
YT15\YT25	BZ系列	DT系列
		

Z90、J90系列适用泵头及流量范围

适用泵头	通道数	适用软管
YZ15	1、2、3、4、5、6	13#14#19#16#25#17#18#
YZ25	1、2、3、4	15#24#
YT15	1、2、3、4、5、6	13#14#19#16#25#17#18#
YT25	1、2、3、4	15#24#35#36#
KZ25	1、2	15#24#35#36#
DT15-14	1	19#16#25#17#
DT15-24	2	19#16#25#17#
DT15-44	4	19#16#25#
BZ25-24	1、2、3、4	24#
BZ25-15	1、2、3、4	15#
BZ15-16	1、2、3、4、5、6	16#
BZ15-14	1、2、3、4、5、6	14#

- ※ 详细的流量参数请查阅雷弗相关的泵头及对应流量范围资料；
- ※ 以上流量数据是在常温常压下打纯净水测试所得，实际使用受压力、介质特性等具体因素影响，仅供参考。

Z90/J90外形尺寸图(面板安装)



转速 \ 电机类型	直流减速电机	交流减速电机
≤150rpm	L _{MAX} =265.5mm	L _{MAX} =263.5mm
≥150rpm	L _{MAX} =265.5mm	L _{MAX} =263.5mm

Z90/J90外形尺寸图(底板安装)

