

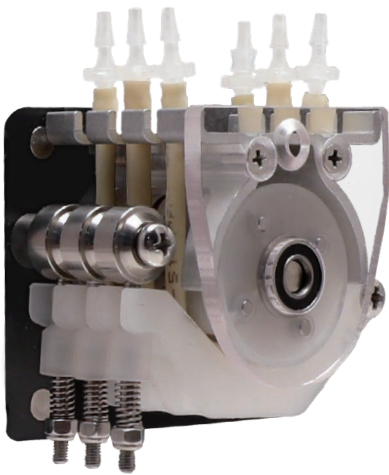
# DW系列ODM蠕动泵



微信公众号

## DW系列ODM蠕动泵

雷弗DW系列泵头，采用弹簧压管结构，可提供精确、平稳的流量和出色的软管寿命；压管间隙可微调，以适应不同的壁厚及输出更大的压力；体积小巧，结构紧凑，机械强度高，可匹配步进电机、直流电机等多种电机。DW10-1\DW10-2\DW10-3适合0.8~1mm壁厚的软管，流量范围0.0012~64ml/min；DW15-1适合1.6mm壁厚的软管；流量范围0.003~160 ml/min。



通过ROHS、REACH认证

### 泵头材质

滚轮、上压块	PVDF(聚偏氟乙烯)
底座	Aluminum (铝合金)
弹簧、轴承	SS304 (304不锈钢)
前挡板	PMMA (亚克力)

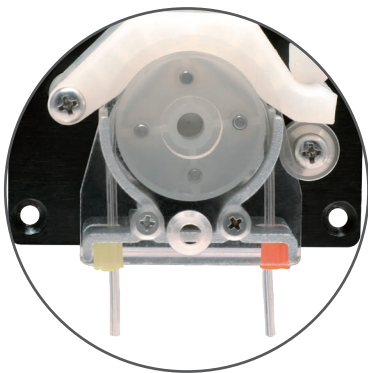
### 泵头流量参数 DW10-1\DW10-2\DW10-3

软管材质: silicone、pharmed、viton、tygon 3603

壁厚 0.8~1mm

内径(mm)	0.5	0.76	1.0	1.3	1.6	2.0	2.4	2.79	3.17
毫升/转	0.012	0.03	0.05	0.08	0.12	0.15	0.24	0.33	0.43
毫升/分(连续运行最高转速100rpm)	1.22	3	5	8	12	15	24	33	43
毫升/分(间歇运行最高转速150rpm)	1.8	4.5	7.5	12	18	22.5	36	49	64

★ DW10-2泵头适合软管内径≤2.54mm



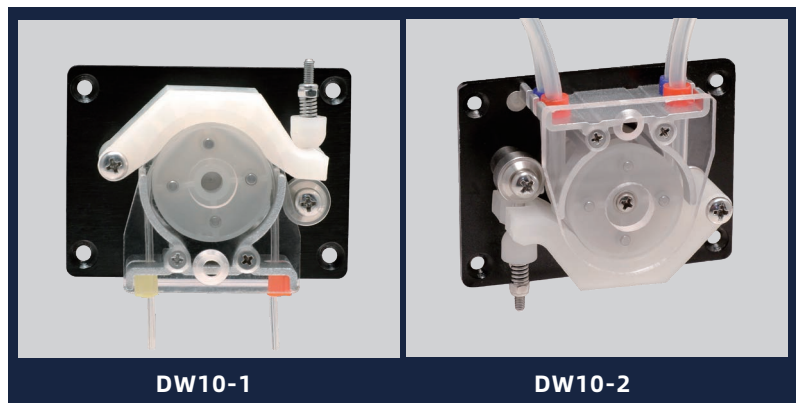
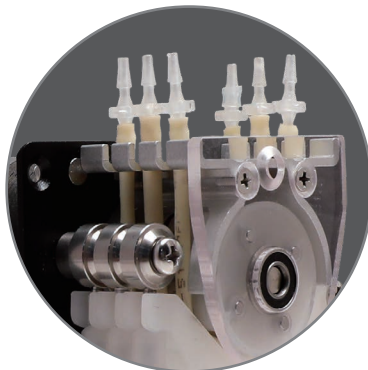
### 泵头流量参数 DW15-1

软管材质: silicone、pharmed、viton

壁厚 1.6mm

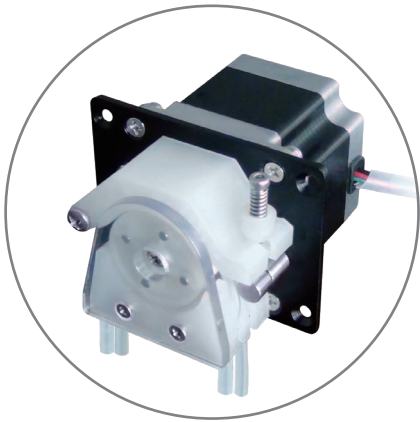
内径(mm)	0.8	1.6	2.4	3.1	4.8
	13#	14#	19#	16#	25#
毫升/转	0.03	0.12	0.24	0.41	0.8
毫升/分(连续运行最高转速100rpm)	3	12	24	41	80
毫升/分(间歇运行最高转速200rpm)	6	24	48	82	160

★ 以上流量数据是在常温常压下打纯净水测试所得，实际使用受压力、介质特性等具体因素影响，仅供参考。

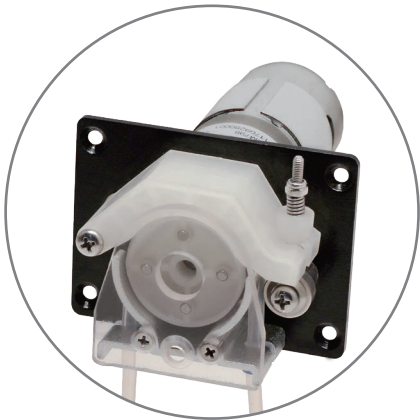


DW10-1

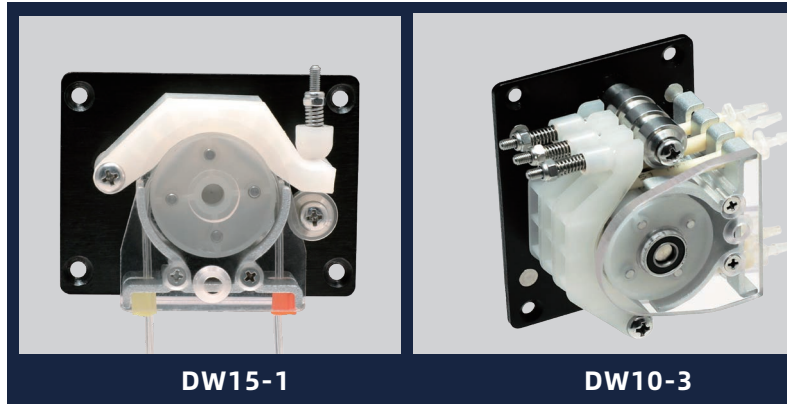
DW10-2



步进电机



直流减速电机



**泵头规格**

通道数 DW10-1 (1通道) \ DW10-2 (2通道) \ DW10-3 (3通道) \ DW15-1 (1通道)  
 滚轮数 4  
 装管方式 整条 (管卡固定) \ 外置直通接头 (软管内径≥1.0mm)  
 净重 100~200g  
 适用电机 步进电机 \ 直流减速电机

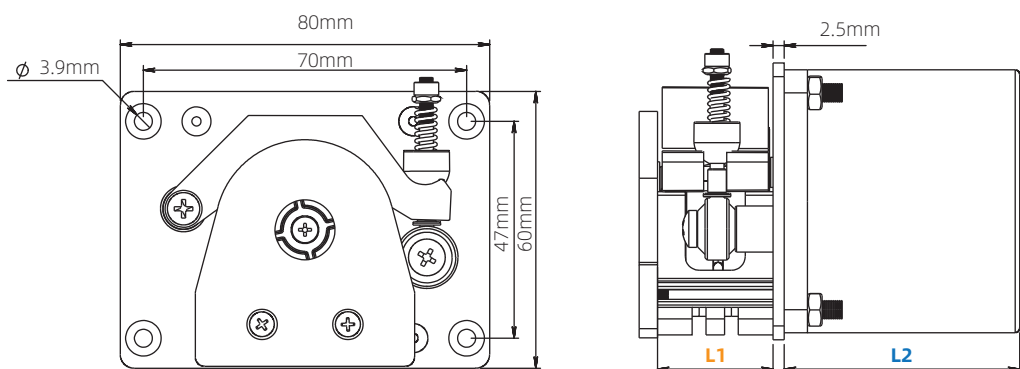
**电机规格**

57 步进电机 转速: 0.1~200rpm  
 步距角1.8° \ 相数2 \ 相电压4.8V \ 相电流1.2A \ 电阻4Ω \ 电感0mH

直流减速电机 转速: 5rpm、10rpm、40rpm  
 电压: DC12V \ DC24V  
 功率: ≤ 10W

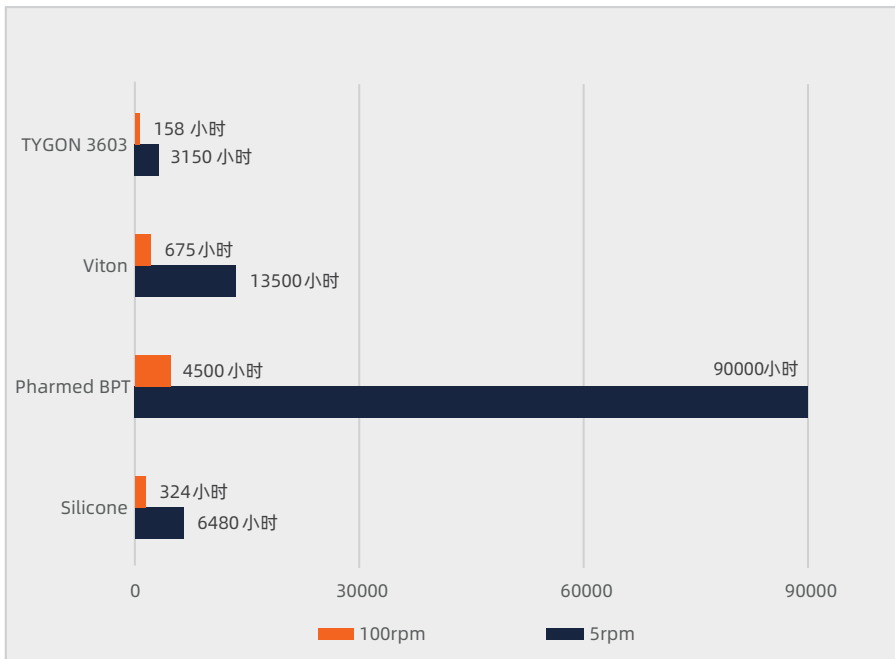
**安装尺寸图**

单位: mm



泵头	长度	L2	
		步进电机	直流减速电机
DW10-1	25mm	51mm	83mm
DW10-2			
DW10-3	35.5mm		

## 软管寿命比照表

**重要提示：**

如需较长的软管寿命，使用粗管和低转速；如需较大的流量，使用粗管和高转速；如需较高的精度，使用细管和中高转速；如需较高的吸程及背压，使用较细的厚壁管和低转速。

**声明：**我们相信本资料所包含的信息是准确无误的。雷弗对其中的任何错误不承担责任。雷弗保留在不经事先通知的情况下随时修改和增删本资料的权利。